



## IAP-600 LDH™

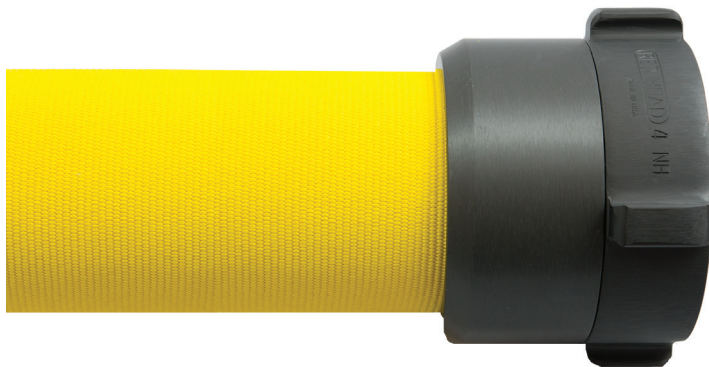
Tubo interno de poliuretano (TPU) / Dos capas de poliéster

### INDUSTRIAL ATTACK 600 PLUS LDH™ CARACTERÍSTICAS:

- Urdimbre de poliéster hilado con anillos **Poly-Cord™** son combinados con filamentos de poliéster..
- Disponible simple sin recubrimiento (blanco "natural") o con la opción de nuestro poliuretano de alto rendimiento **Ultra-Shield™**. Recubrimiento aplicado para sellar todas y cada una de las fibras de la manguera. Mejorando aún más la resistencia a la abrasión, reduciendo la humedad y absorción química, además proporciona un color vivo codificado para su fácil identificación.
- El forro interior de poliuretano **Dura-Thane™** es extremadamente liviano en peso y compacto. Es un material aprobado para el transporte seguro de agua potable por la Fundación Nacional de Saneamiento (National Sanitation Foundation).
- El **Friction Fighter System™** en la manguera Industrial Attack 600 plus LDH™ crea una superficie extremadamente suave, lo que reduce significativamente la pérdida de fricción y mejora el flujo.
- Con menos peso y más compacidad que el caucho de nitrilo cubierto manguera reforzada con una sola chaqueta, Industrial **Attack 600 Plus LDH™** descarga con más firmeza y requiere menos espacio de almacenamiento, mientras que al mismo tiempo proporciona más capacidad de presión, maniobrabilidad y flexibilidad.
- Diseñada para cumplir con tres funciones diferentes en la manguera, incluyendo aplicaciones de ataque, revelo y suministro como fue definido por NFPA (National Fire Protection Association) en 1961, requiriendo hasta lo que posible un mayor margen de seguridad con una manguera revestida con nitrilo.
- Los acoplamientos son manufacturados en EUA. Disponibles en aluminio. Mangueras contra incendios hechas en EUA.

**Las aplicaciones incluyen: ataque, revelo y suministro**

**Disponible en longitudes de 50, 75 y 100 pies (15.24, 22.86 y 30.48 metros)**



 **FAMILY OWNED  
AMERICAN MADE**

TAMAÑO DE ANGUERA	No. DE ESPECIFICACION	PRUEBA DE TRABAJO PSI	PRUEBA DE SERVICIO PSI	DIAMETRO EXTERIOR	PESO POR 50' (15.2 METROS) SIN ACOPLES
4" - 10.6 cm	IAP 600 LDH	600 PSI	300 PSI	4 17/32" - 11.50 cm	77 lbs./ 34.92 Kg
5" - 12.7 cm	IAP 600 LDH	600 PSI	300 PSI	5 19/32" - 13.89 cm	93 lbs./ 42.18 Kg

IAP-600 LDH™, Poly-Cord™, Ultra-Shield™, Friction Fighter System™ y Dura-Thane™ son todas marcas registradas de North American Fire Hose Corporation. Todos los derechos reservados.

Revision 2019A

### NORTH AMERICAN FIRE HOSE

910 East Noble Way • Santa Maria, CA 93454

Tel: 805.922.7076 • Fax: 805.922.0086

NAFHC.com

